



Le stazioni nei PUMS Italiani

21 Settembre 2021



Comune di Pesaro

Euromobility

MAIN SPONSOR





Le stazioni nei PUMS Italiani

l'intermodalità e l'integrazione di opere e servizi



Comune di Pesaro

Euromobility

MAIN SPONSOR



- 1. Trasporto ferroviario nei PUMS*
- 2. Interventi sul sistema ferroviario*
- 3. Interventi a corredo del sistema ferroviario - l'intermodalità*



Tipi di interventi sul sistema ferroviario

- Nuove stazioni e fermate ferroviarie
- Nuova linea ferroviaria
- Interventi sulle linee ferroviarie
 - Raddoppio e rettifica di linee ferroviarie
 - Triplicamento/Quadruplicamento tratta
 - Raccordi ferroviari
 - Gallerie
 - Realizzazione di un passante ferroviario
- Uso locale della linea ferroviaria
- Potenziamento dei servizi
- Riorganizzazione degli spazi interni

Tipi di interventi a corredo del sistema ferroviario

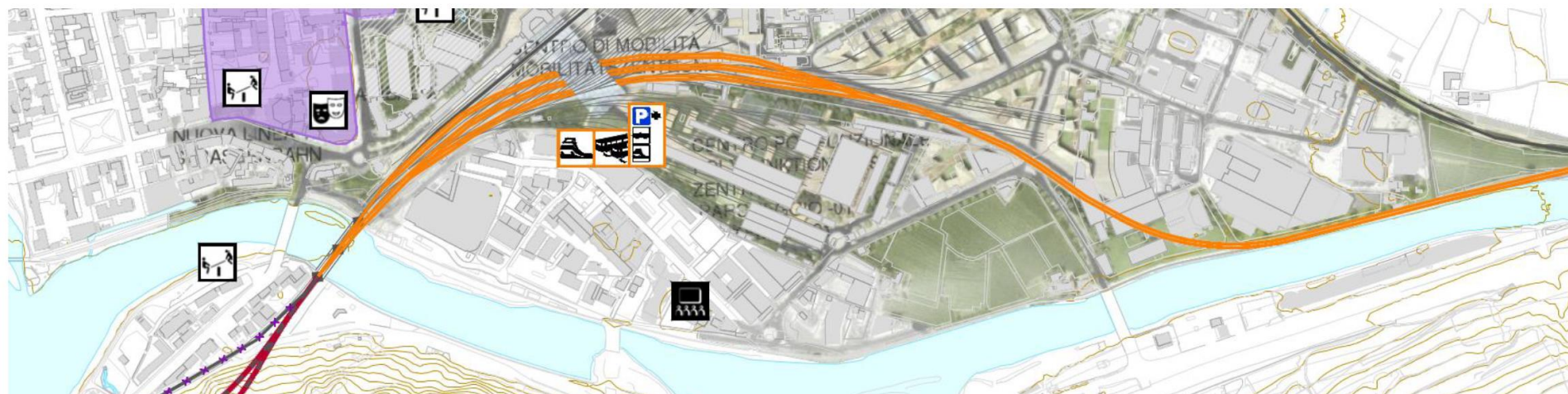
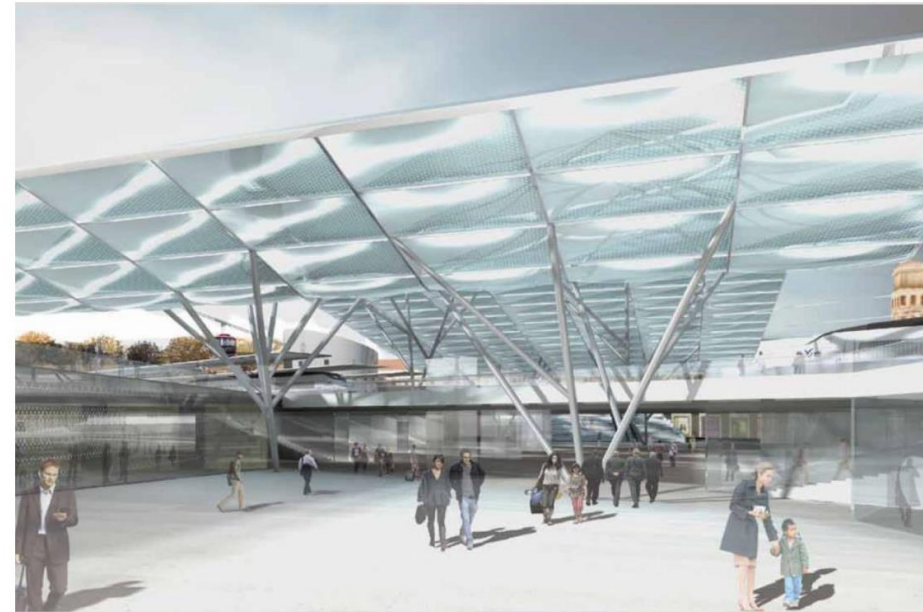
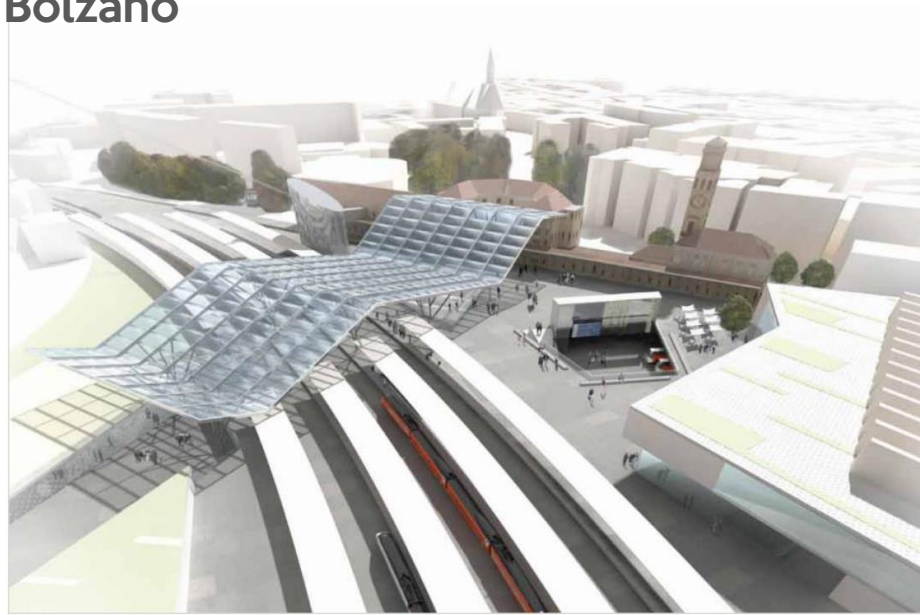
- Nodi di intermodali
- Riorganizzazione del TPL, autolinee extraurbane, linee turistiche
- Kiss&ride / Park&ride
- Servizi di sharing
- Velostazioni e percorsi ciclo-pedonali di qualità
- Permeabilità della ferrovia
- Riqualficazione dello spazio urbano circostante
- Sviluppo urbanistico orientato alla mobilità
- Adozione di sistemi di informazione dell'utenza

Interventi sul sistema ferroviario

Casi studio

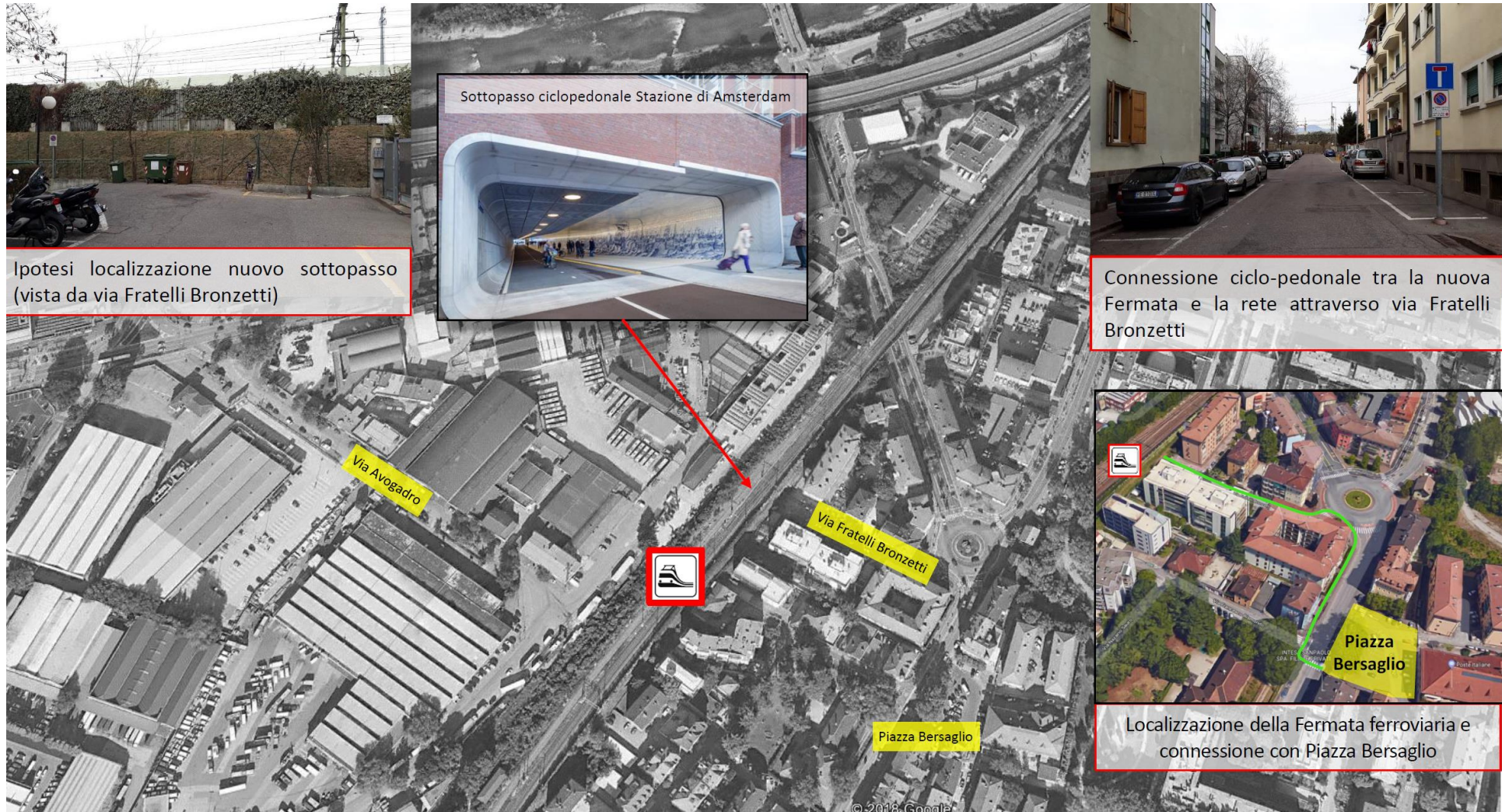
Nuove stazioni

Bolzano



Nuove fermate ferroviarie

Bolzano - fermata presso Piazza Bersaglio (Oltrisarco)



Potenziamento dei servizi

Bologna CM

ORA DI MORBIDA

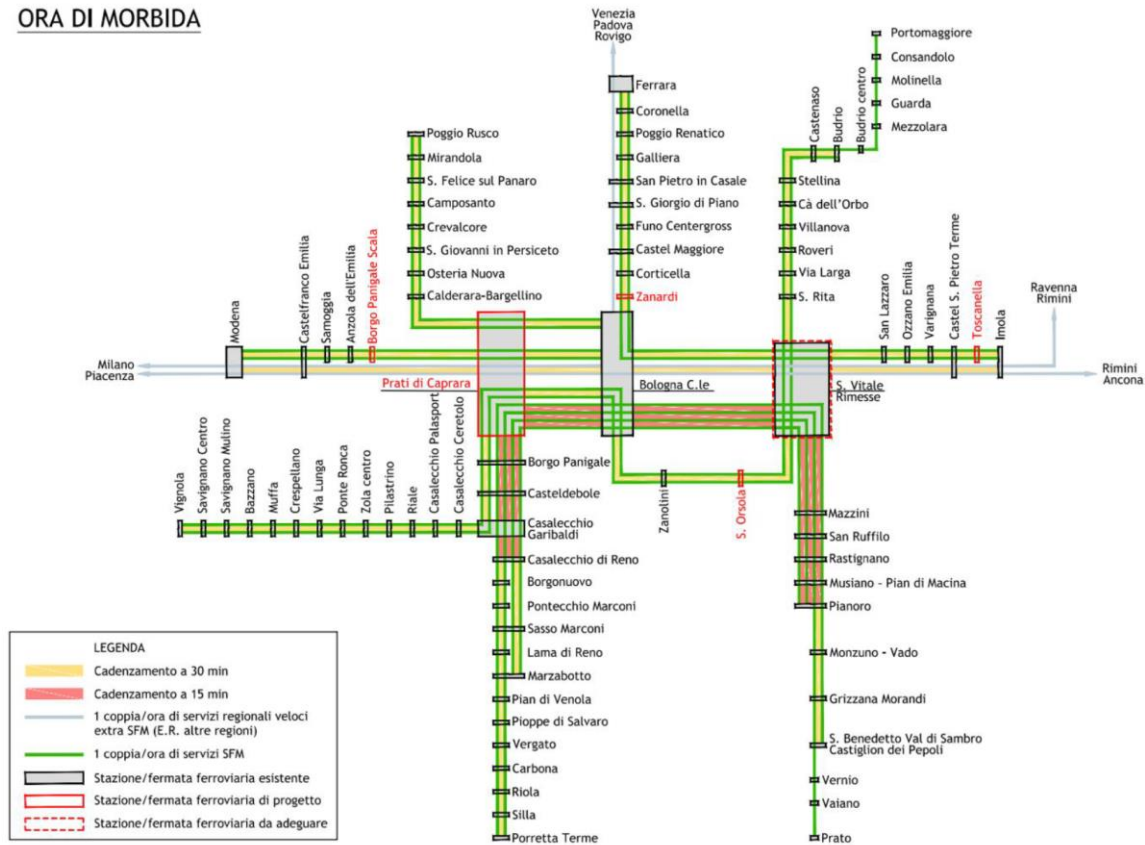


Figura 5-7 Modello d'offerta in ambito SFM - fascia di morbida/giorno festivo

ORA DI PUNTA

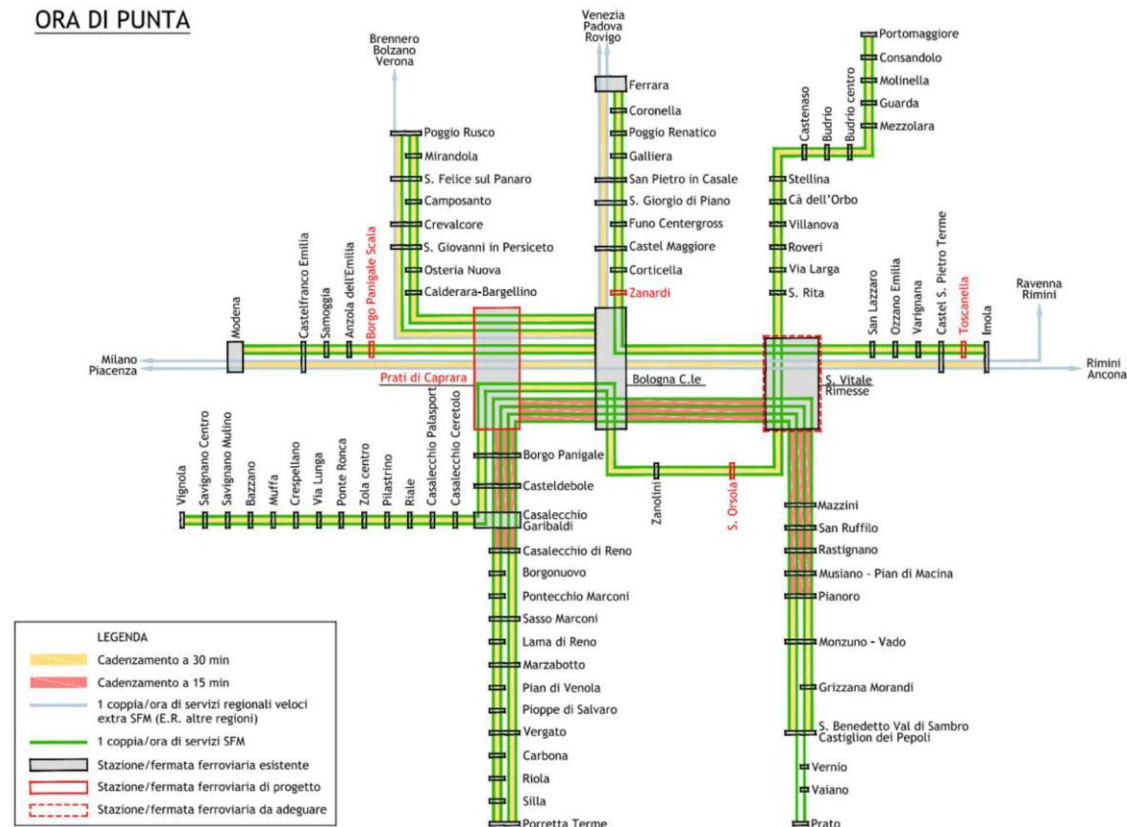


Figura 5-6 Modello d'offerta in ambito SFM - fascia di punta

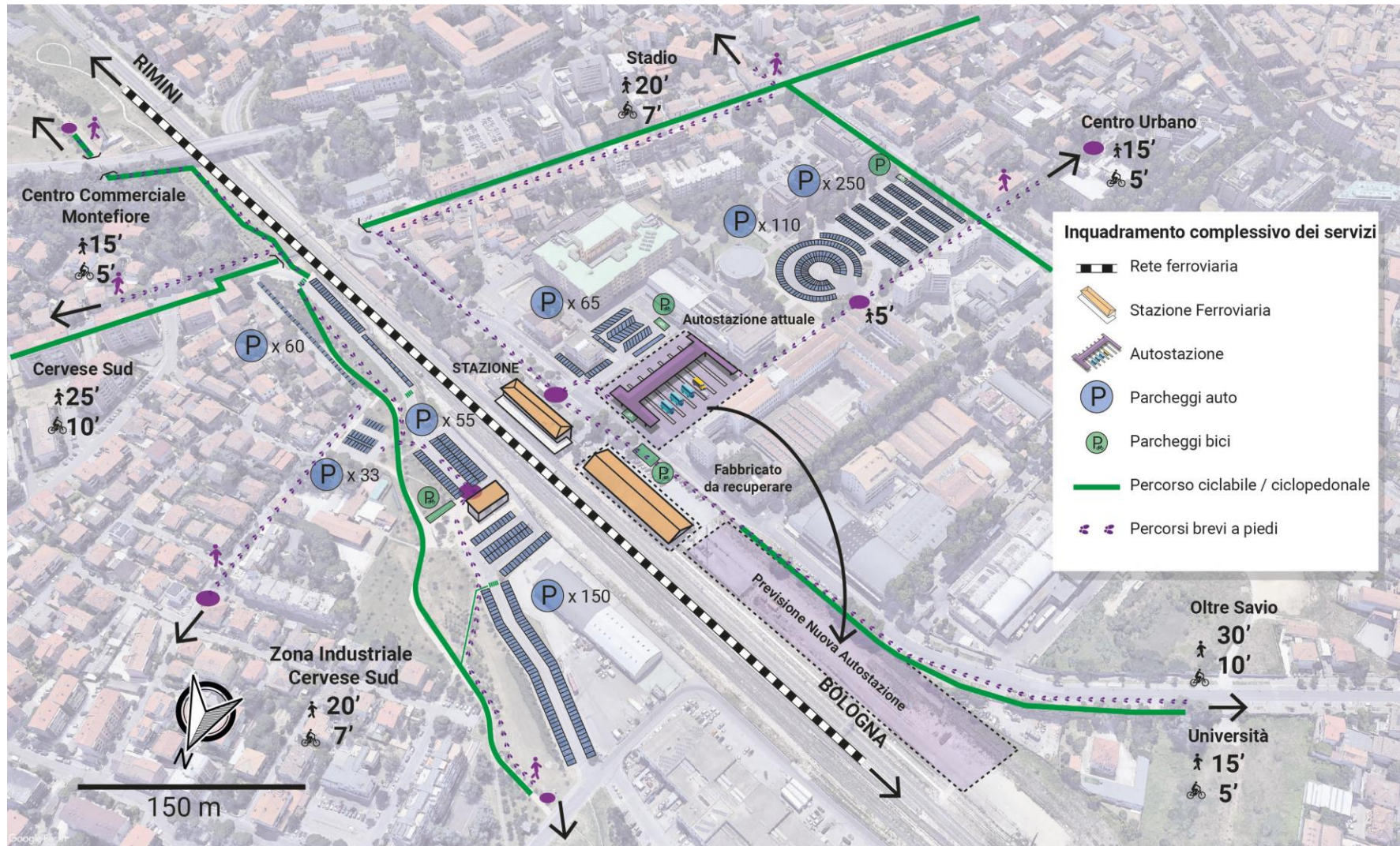
Interventi a corredo del sistema ferroviario

Casi studio

- **Nodi di mobilità**
- **Polo intermodale**
- **Cerniere di mobilità**
- **Hub intermodali**
- **LUM – luoghi di mobilità urbana**
- **Eco mobility points**

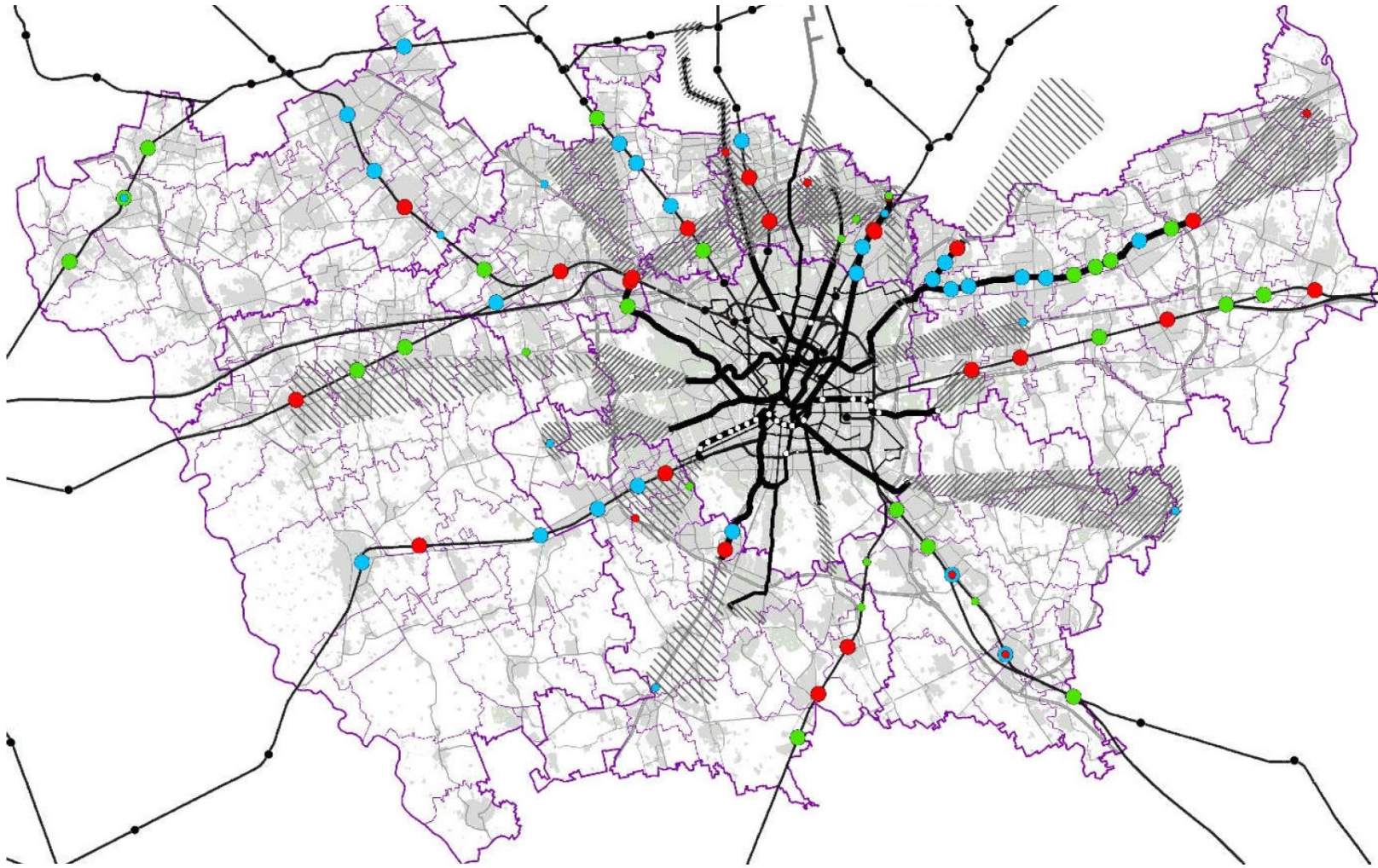
Interventi a corredo del sistema ferroviario

Cesena



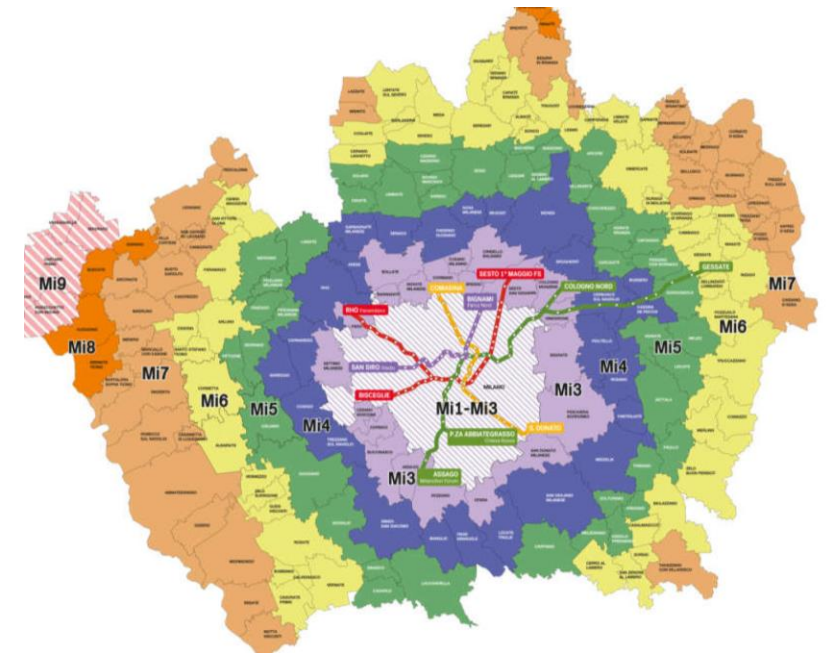
Interventi a corredo del sistema ferroviario

CM Milano



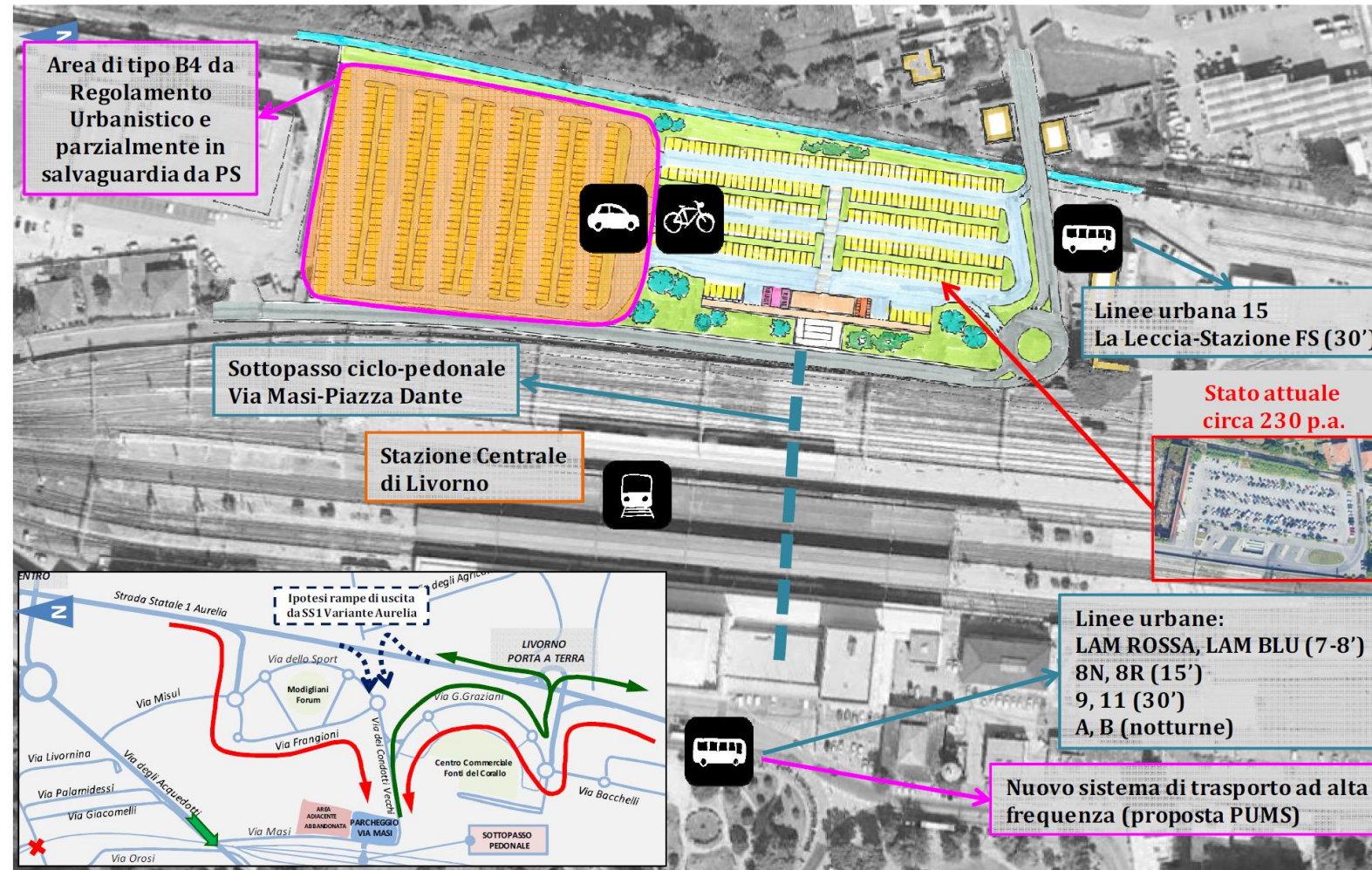
Classificazione gerarchica degli interscambi

- Interscambi modali con rilevanza strategica di carattere metropolitano (stato attuale / scenario futuro)
- Interscambi modali con rilevanza strategica di carattere sovracomunale (stato attuale / scenario futuro)
- Interscambi modali con rilevanza strategica di carattere locale (stato attuale / scenario futuro)
- Stazioni ferroviarie e della metropolitana interne al Comune di Milano (per la cui classificazione si rimanda al PUMS del Comune di Milano)



Interventi a corredo del sistema ferroviario

Livorno

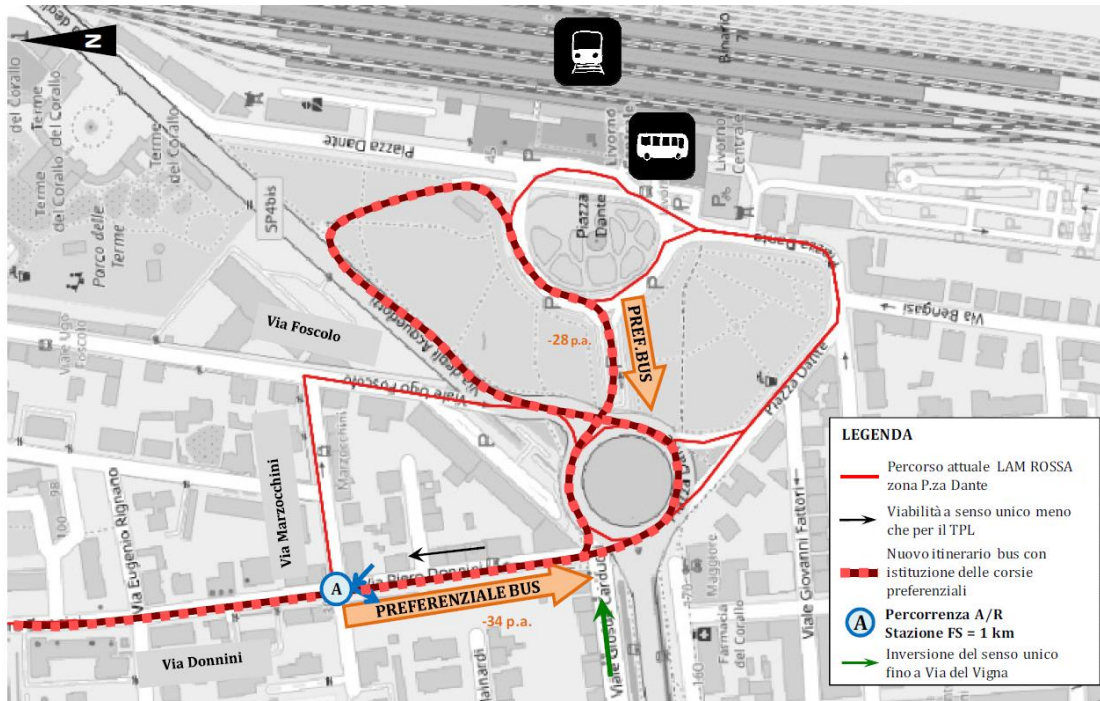


La cerniera di mobilità a est Via Masi - Stazione Centrale di Livorno – Inquadramento dell'area ed inserimento dello schema progettuale di massima

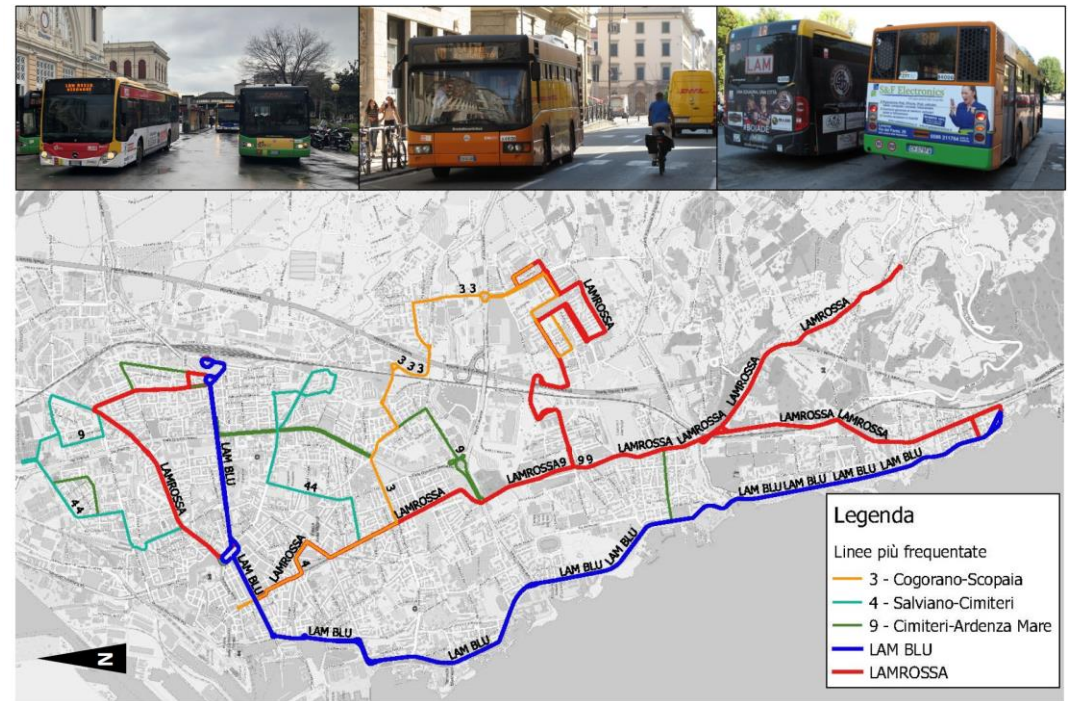
Interventi a corredo del sistema ferroviario

Riorganizzazione del TPL in corrispondenza delle stazioni e fermate ferroviarie

- Metro e tram
- Linee ad alta mobilità (LAM) / Bus Rapid Transport (BRT)
- Corridoi ad alta mobilità
- Integrare TRM/TRC (trasporto rapido di massa/costiero)



Percorso fluido di accesso al terminal bus urbano di Piazza Dante con l'introduzione di corsie preferenziali e l'apertura del carico fronte stazione in rotatoria



Interventi orientati a rafforzare sistemi di mobilità turistica

Trieste



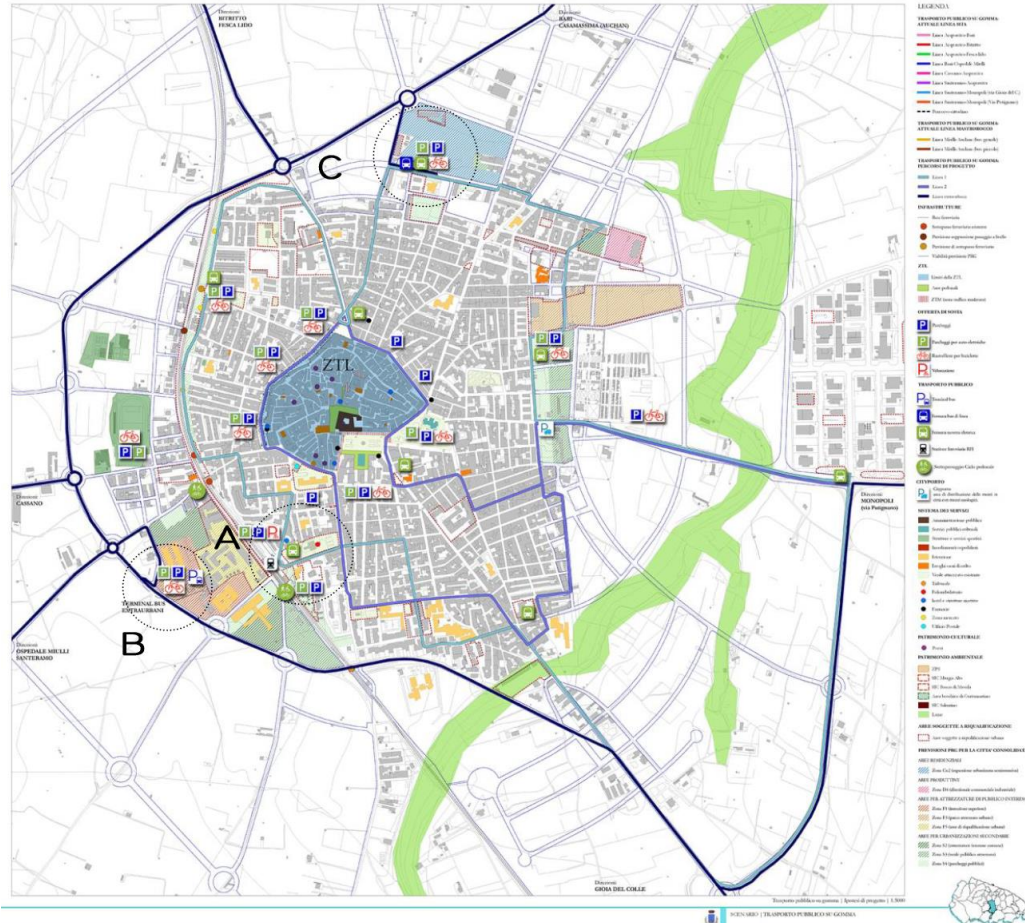
Lo sviluppo della stazione ferroviaria dell'Aeroporto di Trieste "Ronchi dei Legionari" come soluzione confortevole per i passeggeri delle crociere



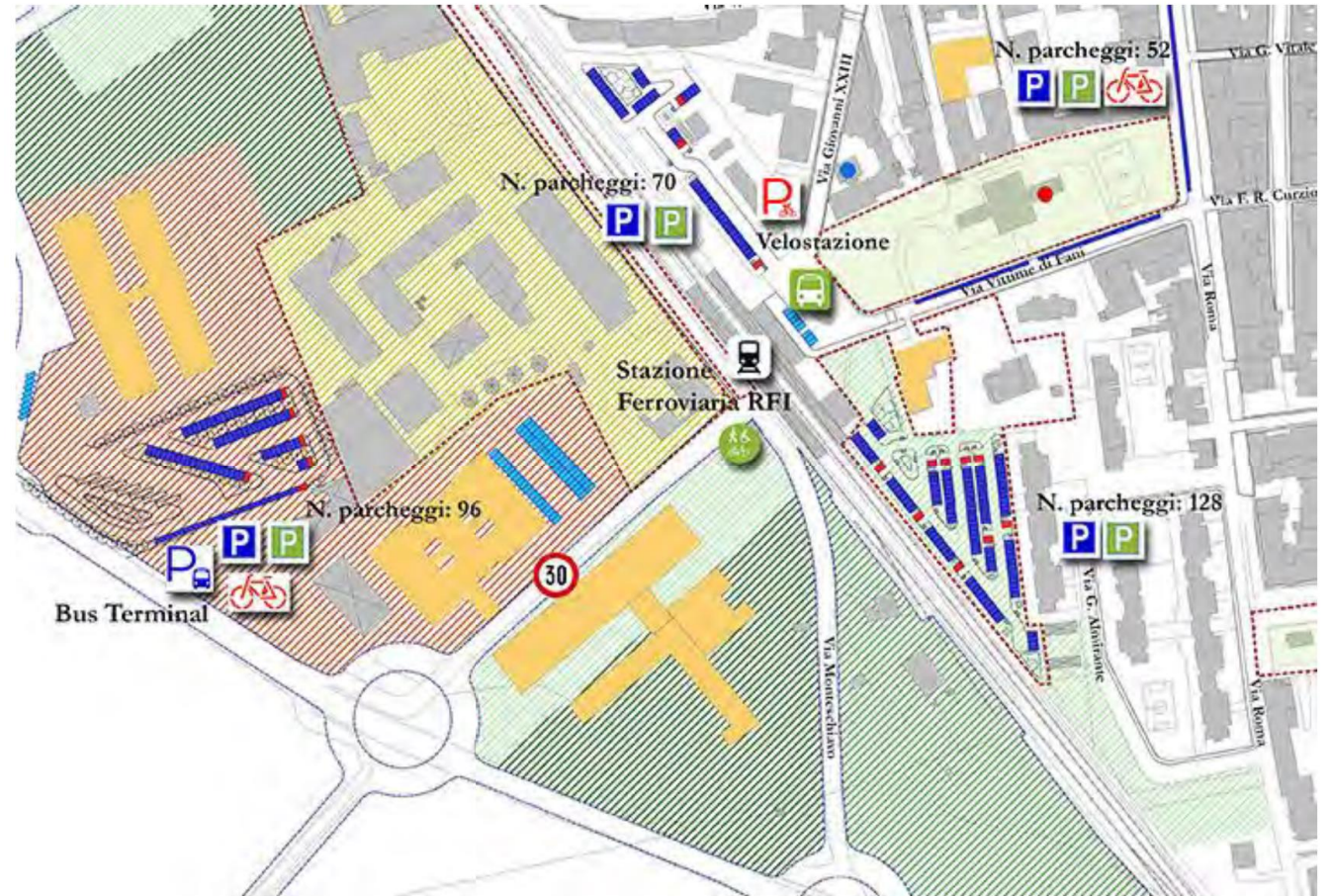
Interventi a corredo del sistema ferroviario

Kiss&ride – nelle stazioni dei centri urbani - Park&ride - nelle stazioni più esterne

Acquaviva delle Fonti



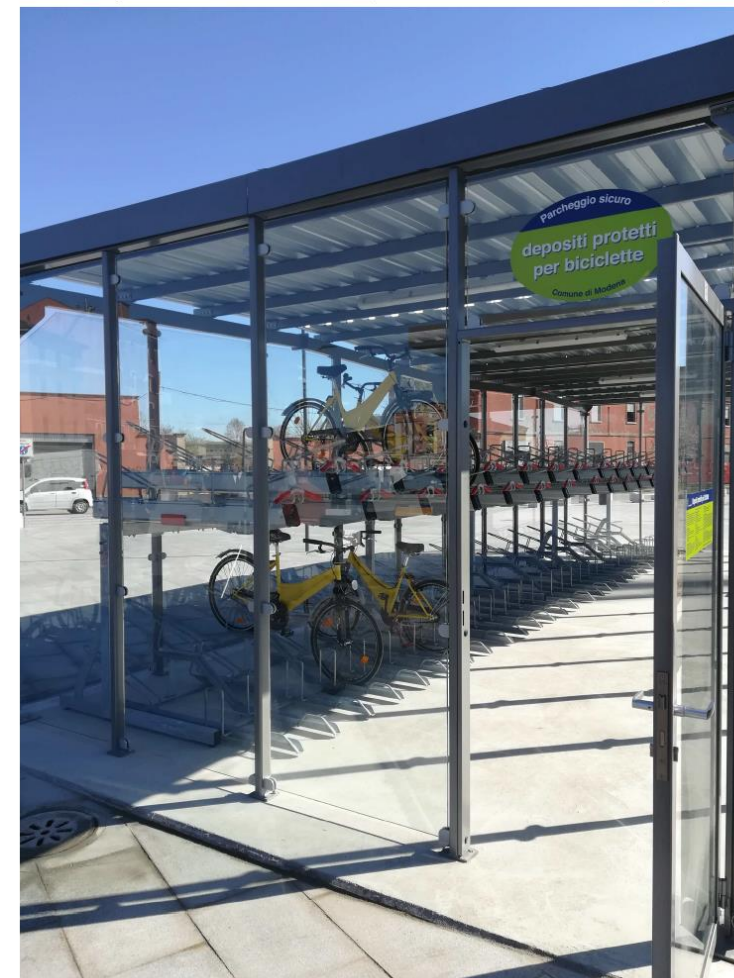
Ipotesi di intervento: nodi intermodali, linee urbane ed extraurbane



Ipotesi di intervento: nodi intermodali nei pressi della stazione e dell'ITC Colamonico

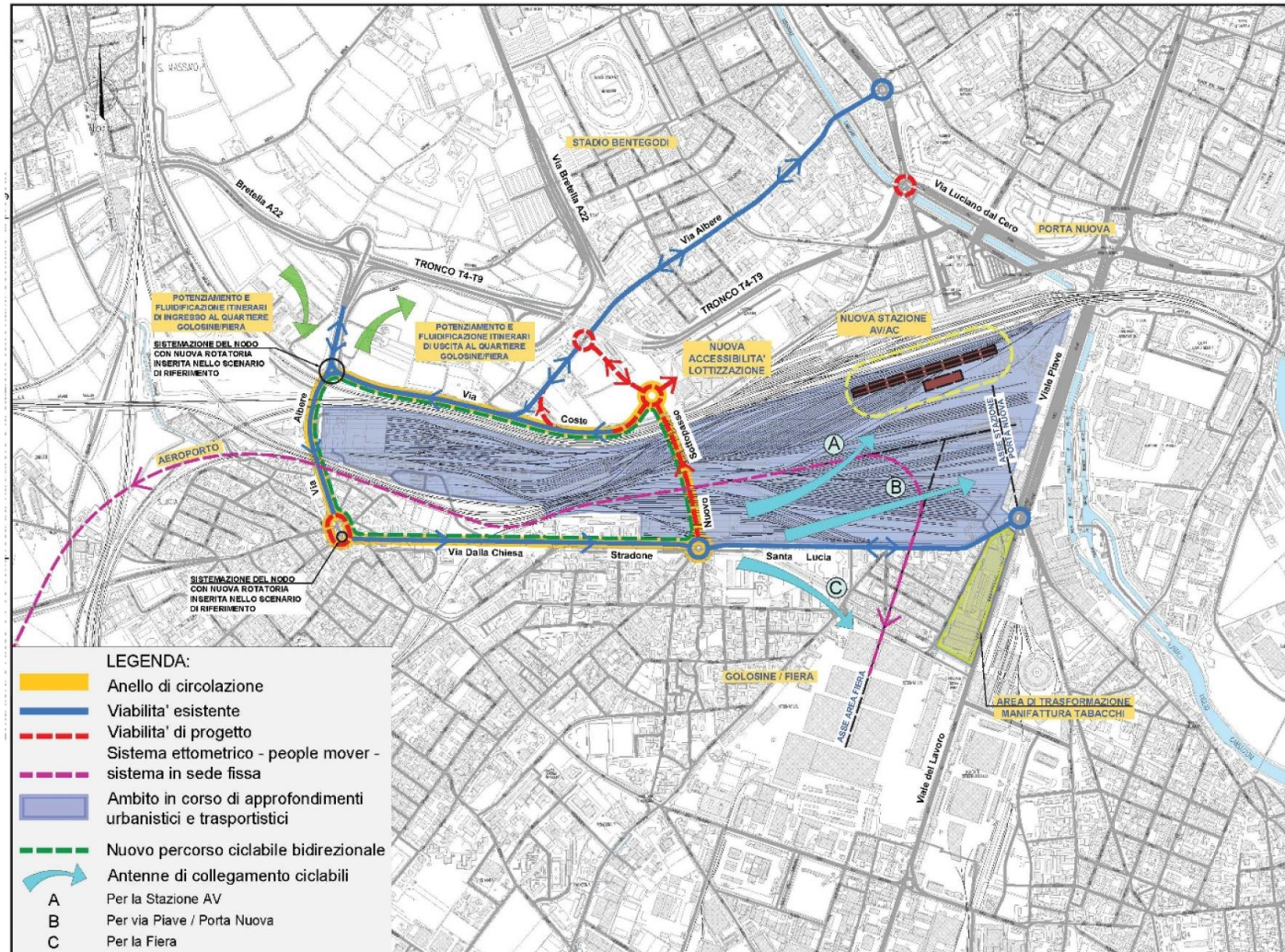
Deposito protetto di biciclette e percorsi ciclo-pedonali di qualità

Modena



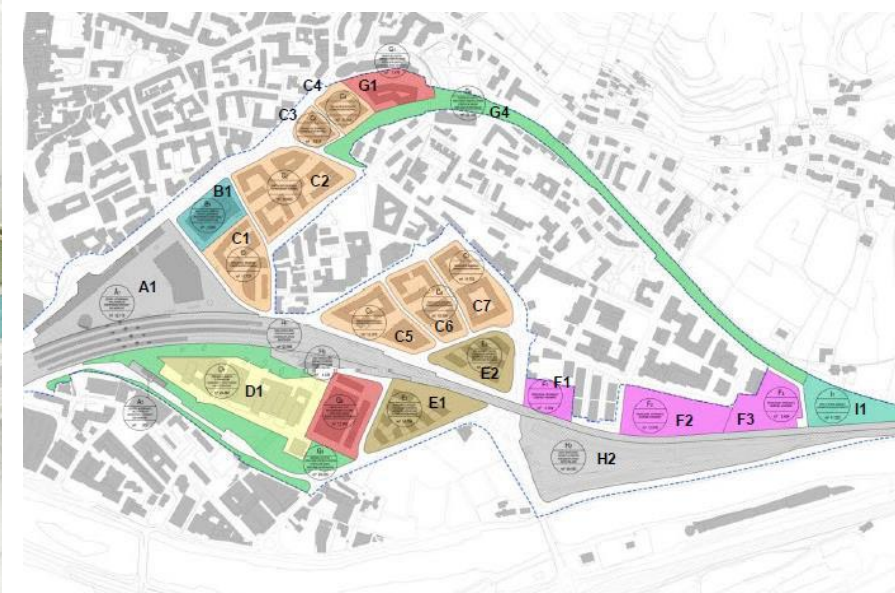
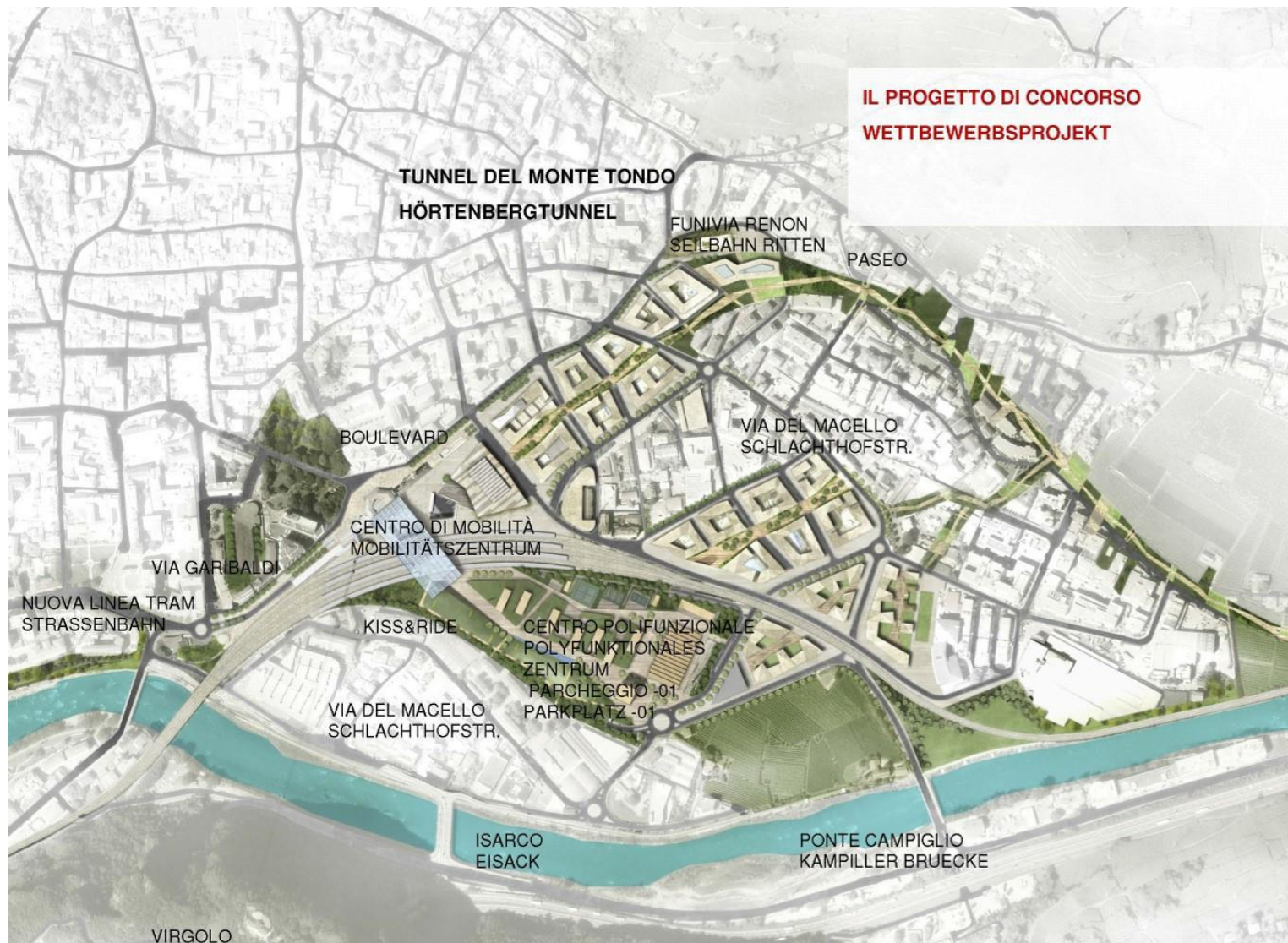
Permeabilità veicolare e di mobilità attiva

Verona



Incremento delle permeabilità nord-sud (veicolari e di mobilità dolce) tra la zona Golosine, la zona Fiera e l'asse T4-T9 compresa tra via Albere e la stazione ferroviaria di Porta Nuova

Sviluppo urbanistico orientato alla mobilità





Le stazioni nei PUMS Italiani



Comune di Pesaro

Euromobility

MAIN SPONSOR

