

PUMS VESUVIANO RESILIENTE

BUONE PRATICHE DI PUMS IN ITALIA E IN EUROPA

TERZA CONFERENZA NAZIONALE SUI PUMS, ROMA

LUIGI ACQUAVIVA (UCSA)

STEFANO PROIETTI E RICCARDO ENEI (ISINNOVA)

7 GIUGNO 2019



QUADRO STRATEGICO

Dal 2016 l'**UCSA** (Ufficio Comune Sostenibilità Ambientale) opera nei seguenti ambiti:

- *ENERGIA*
- *AMBIENTE*
- *ADATTAMENTO AGLI EFFETTI DEL CAMBIAMENTO CLIMATICO*

Obiettivi:

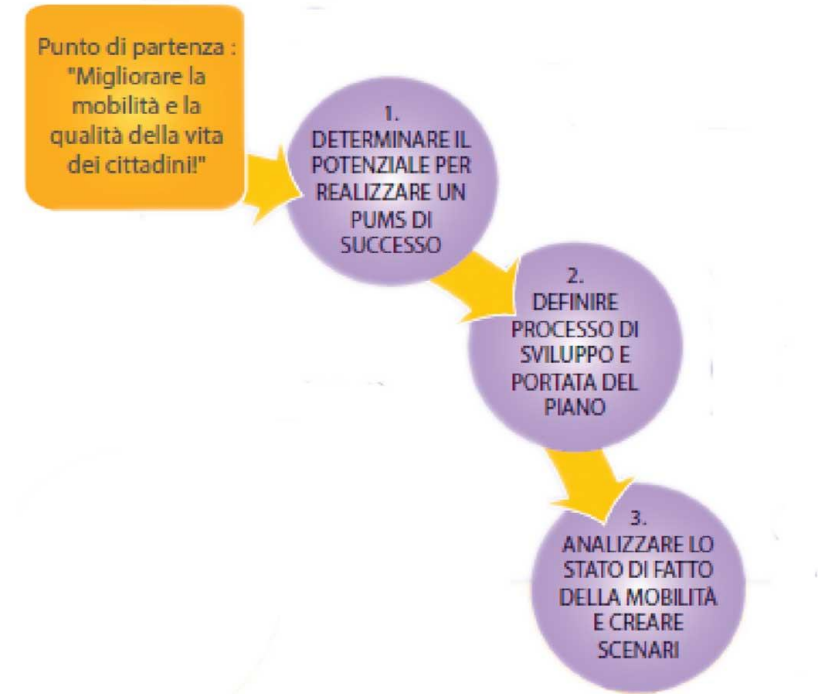
- Riduzione degli effetti negativi sull'ambiente di origine antropica
- Preservazione di risorse e il loro possibile utilizzo per migliorare la qualità della vita a livello territoriale
- Aumento della capacità resiliente del territorio

Attività:

- Monitoraggio dell'inquinamento ambientale
- Pianificazione integrata: Economia Circolare, PAES/PAESC e mobilità sostenibile (PUMS Resiliente)
- Scelta di azioni sinergiche (i.e. biometano da rifiuti per autotrazione) e/o con effetti moltiplicatori (per esempio, riduzione traffico veicolare e conseguente riduzioni inquinanti, benefici economici del monitoraggio delle onde elettromagnetiche che finanziano altre attività)

PUMS VESUVIANO

- **Fase 1 del PUMS: Attività Propedeutiche** (Linee Guida europee sui PUMS) = **Quadro conoscitivo e Scenari** delle Linee Guida Italiane
- **8 comuni coinvolti:** Ottaviano, Palma Campania, Poggiomarino, San Giuseppe Vesuviano, San Gennaro Vesuviano, Somma Vesuviana, Striano, Terzigno
- Forte sinergia con il/i **PAES/PAESC**



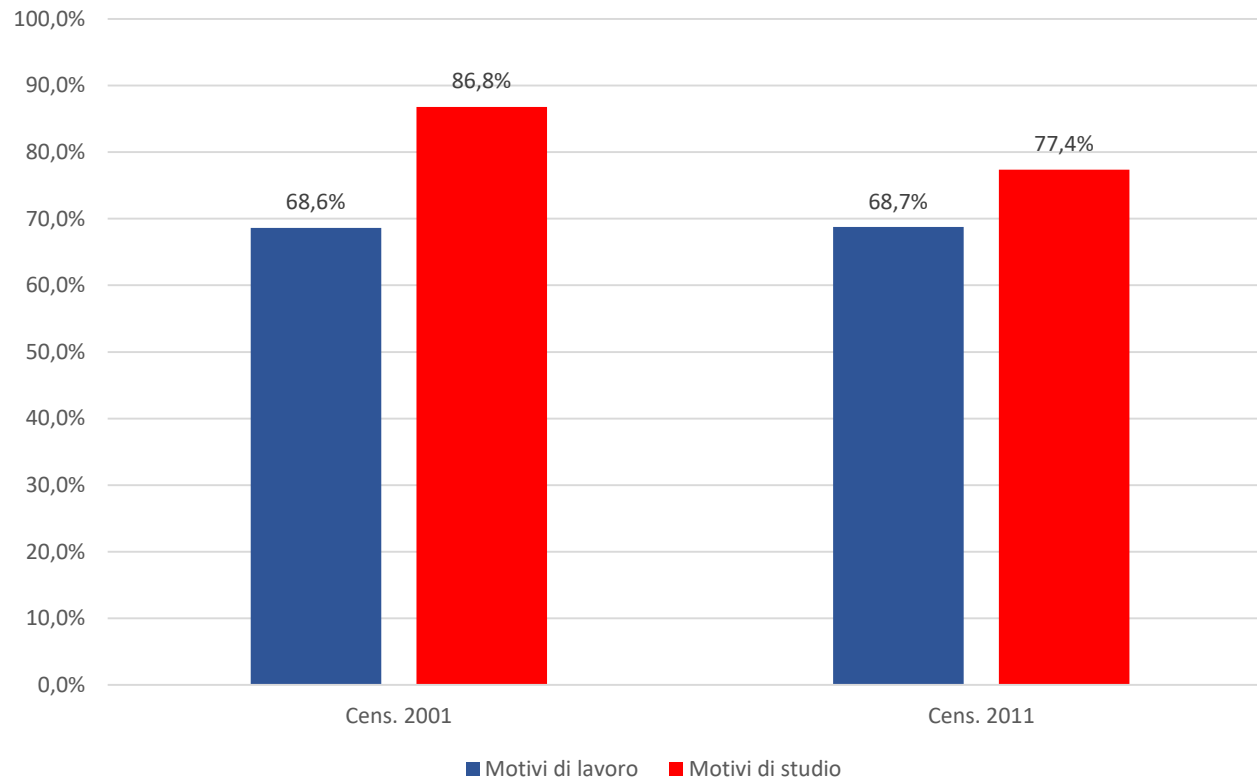
U3

CONTESTO GEOGRAFICO

- Superficie: 136,87 km²;
- Abitanti (2017): 167.471;
- Densità (ab./km²): 1.223,58.



Origine e destinazione degli spostamenti sistematici da e verso i Comuni Vesuviani



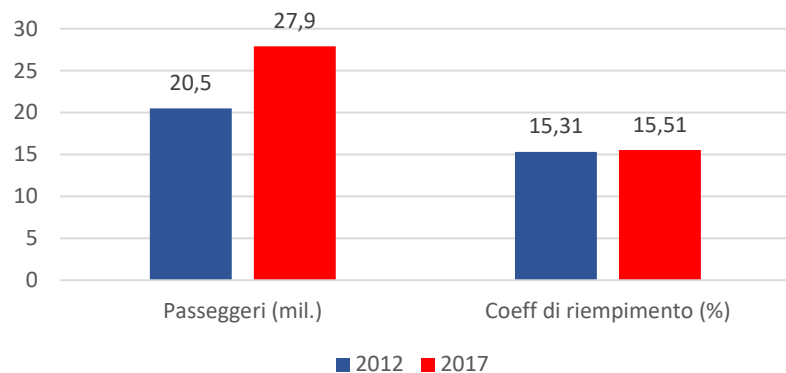
**PERCHÉ L'AREA VASTA
DEI COMUNI VESUVIANI**

Le destinazioni per motivi di lavoro e soprattutto di studio avvengono nel perimetro delimitato dai Comuni Vesuviani con percentuali largamente superiori al 50%.



DOMANDA DI MOBILITÀ PER MEZZO DI TRASPORTO

Passeggeri trasportati e coefficienti di riempimento sulle linee ferro Ex Circumvesuviana (2012-2017)



Miglioramento **(+7% p.a.)** dei passeggeri trasportati

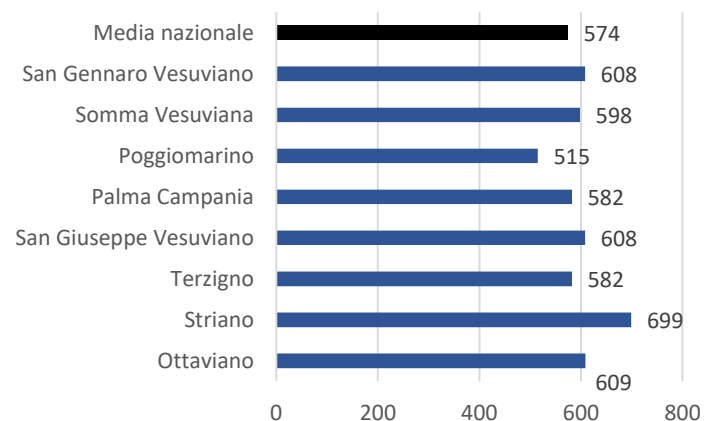
Linee vesuviane	2017 - 2018	2019	FUTURO
Treni*km previsti (Mil)	3	3,1.	3,4
	NUOVI TRENI	Importo	
Linee vesuviane	30	M€ 233,81	



Aumento percorrenze
Nuovi investimenti

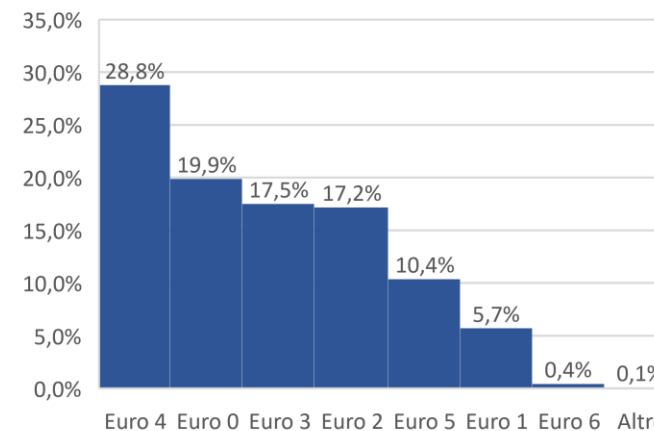
CRITICITÀ: AMBIENTE

Autovetture per 1000 abitanti
Anno 2015



Parco auto superiore alla media nazionale

Distribuzione delle autovetture per
classi di emissione (2015)

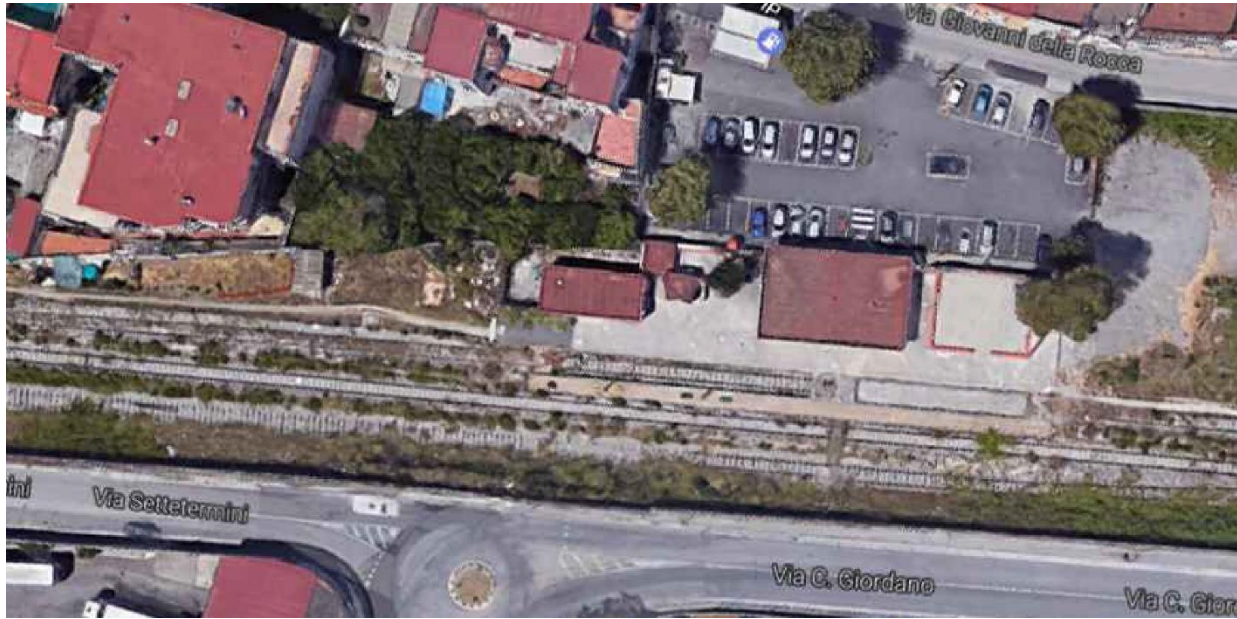


Con un'alta percentuale di auto inquinanti

SR: PIANO TERRITORIALE REGIONALE

- Raddoppio da due a quattro corsie della SS 268 “del Vesuvio”
- **Linea ferroviaria** Alta Velocità/Alta Capacità Napoli-Battipaglia: realizzazione della stazione Striano, di interscambio con la linea Circumvesuviana Sarno-Poggiomarino-Napoli.
- **Bretella** di collegamento SS 268 var-SS 367
- **Pista ciclopedonale** lungo ex linea Cannello-Torre Annunziata

PISTA CICLOPEDONALE LUNGO EX LINEA CANCELLO-TORRE ANNUNZIATA



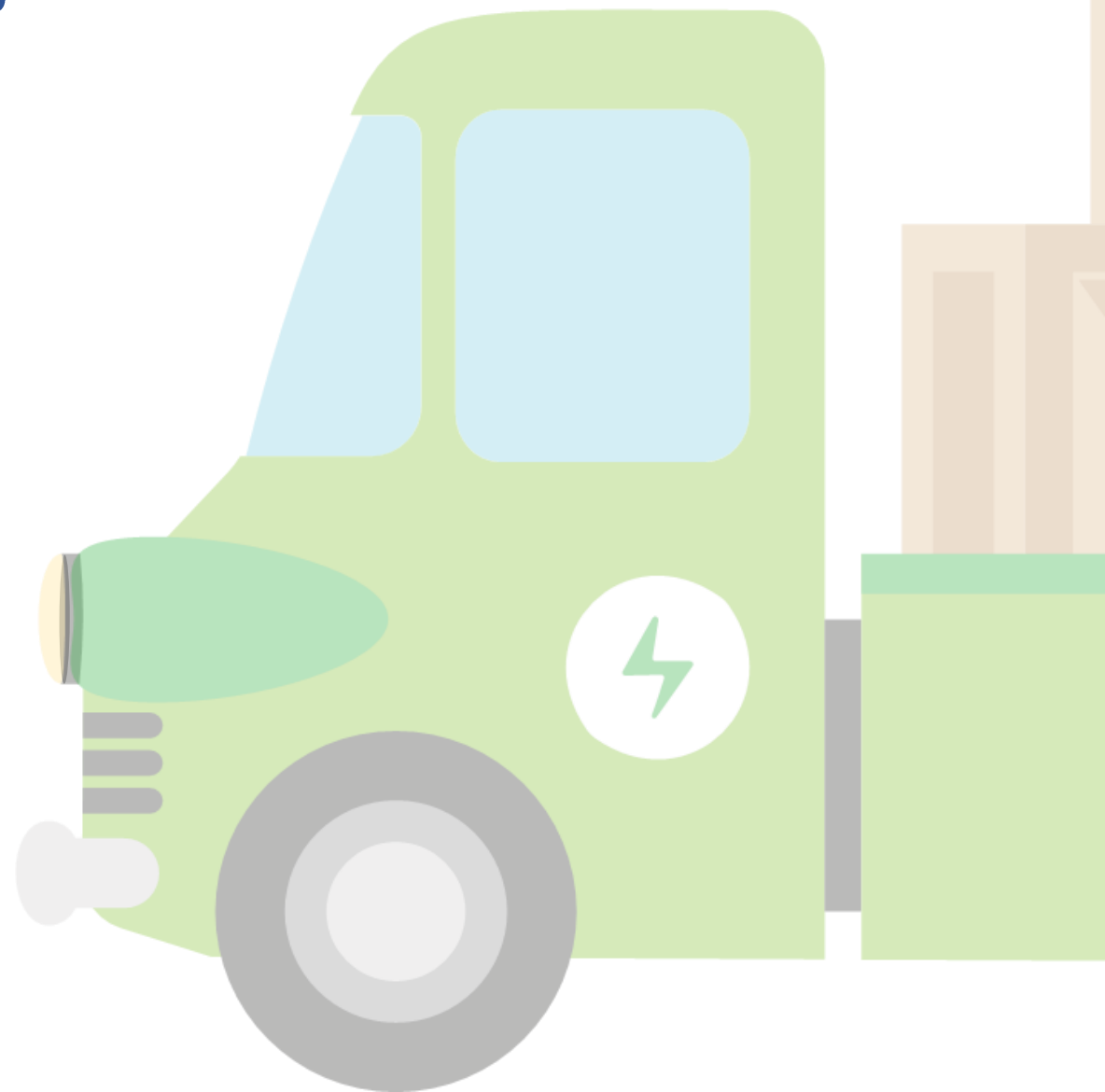
08



PROPOSTE PER LO SCENARIO DI PIANO

Trasporto merci

- Conversione mezzi a minori emissioni;
- Piattaforma logistica.

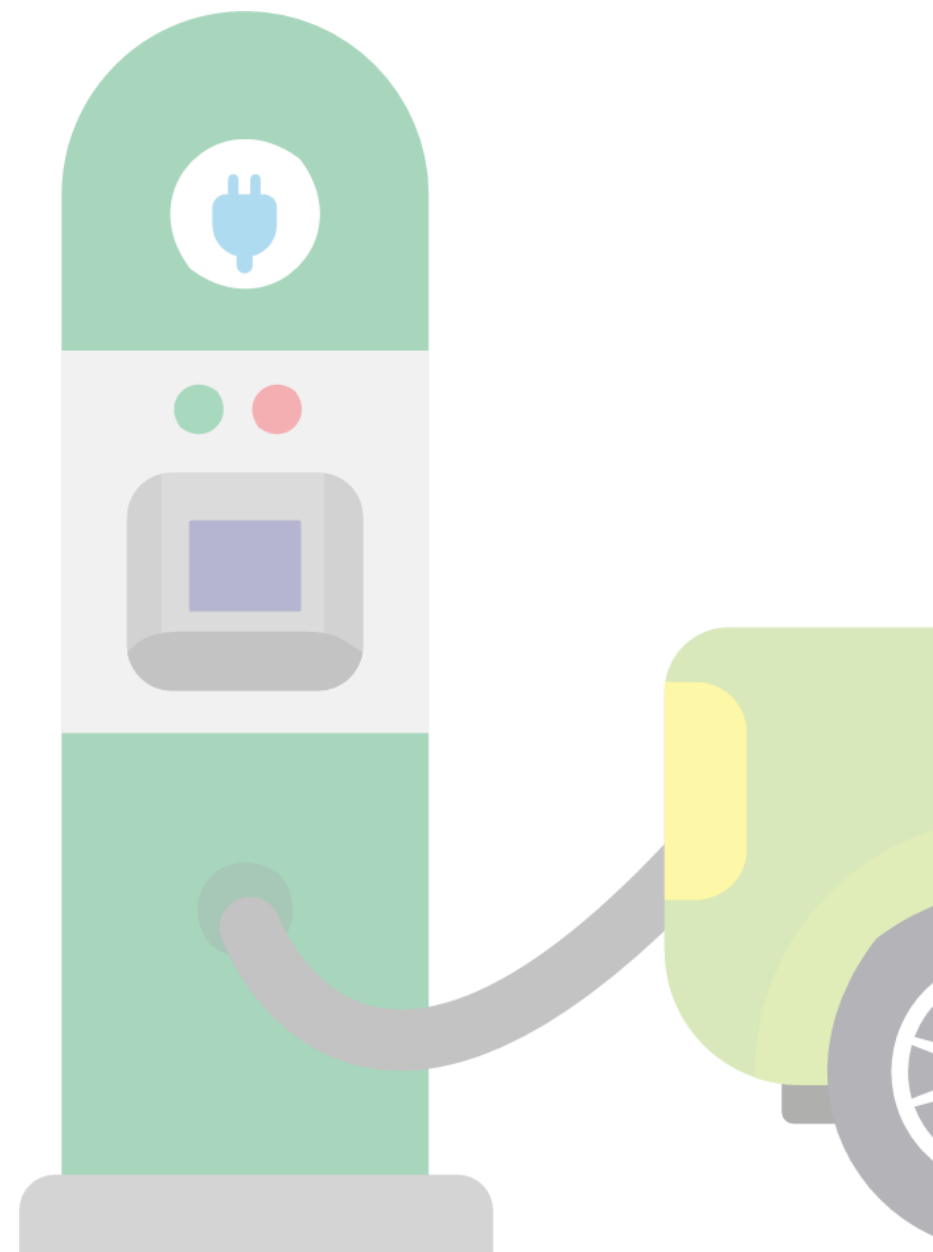


PROPOSTE PER LO SCENARIO DI PIANO

Veicoli a minore impatto

- Sostituzione veicoli comunali;
- Biocarburanti/Infrastrutture di ricarica elettrica;
- Conversione autoveicoli privati.

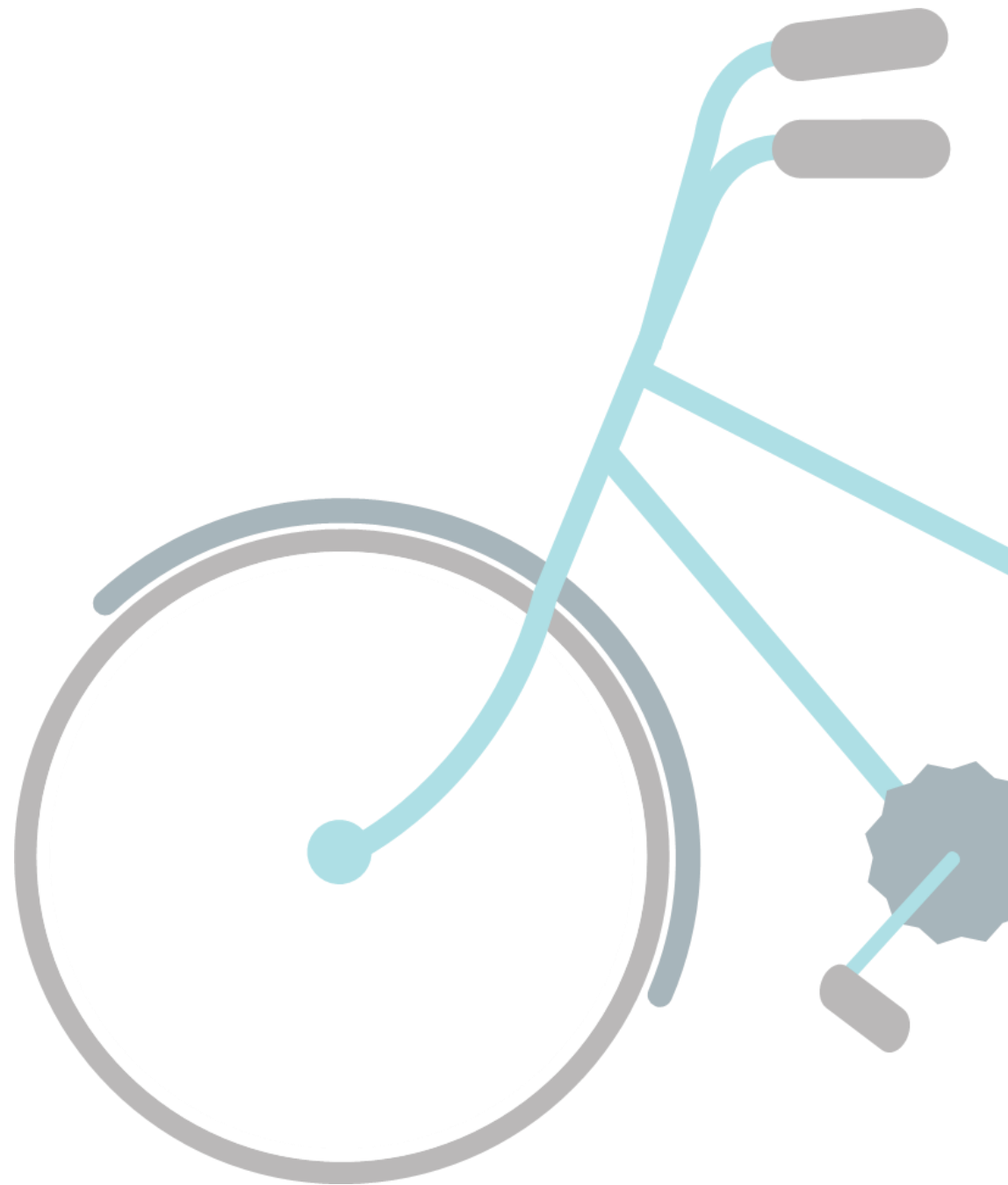
10



PROPOSTE PER LO SCENARIO DI PIANO

Ciclabilità/pedonalità

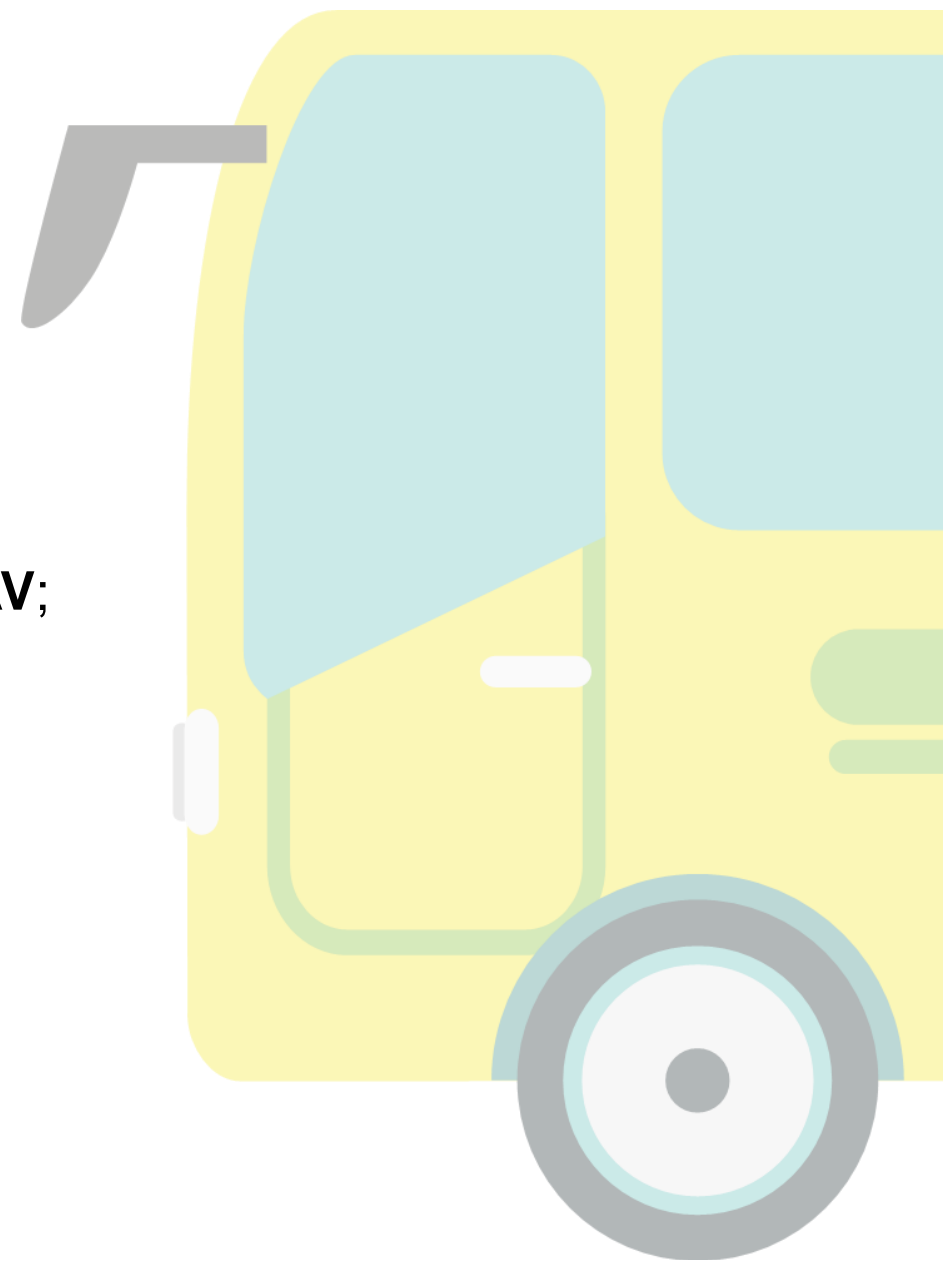
- Pedibus;
- Bike sharing;
- Bici bus;
- Percorsi protetti e accessibili;
- Segnaletica orizzontale e verticale.



PROPOSTE PER LO SCENARIO DI PIANO

Diversione modale verso il trasporto pubblico

- Rafforzamento servizio linee su ferro e gomma **EAV**;
- Servizio di minibus radiali.



1 2

13

PIATTAFORMA LOGISTICA EDILE

- Esempio di scelta sinergica e con effetti a ricaduta multipla.
- Parte integrante del progetto di efficientamento degli edifici pubblici e della pubblica illuminazione, che sarà esteso a tutte le attività di edilizia pubblica e privata che si svolgeranno nel territorio.
- Approvazione di un regolamento che ne impone l'uso.
- La piattaforma si finanzia al 75% con l'attività svolta che include anche servizi dedicati (ossia noleggio attrezzature) e un altro 25% con il supporto pubblico.
- Garantisce la riduzione dei mezzi circolanti, spesso molto impattanti, la presenza di cantieri che occupano porzioni vitali del territorio, la corretta gestione dei rifiuti prodotti dal cantiere.



SFIDE

- Dimostrare la funzionalità e l'efficacia di una struttura di piano sovracomunale;
- Predisporre gli studi territoriali necessari a facilitare le scelte politiche e tecniche;
- Potenziare la conoscenza e le competenze specifiche per amministratori e tecnici locali negli ambiti operativi;
- Assicurare il coinvolgimento dei portatori di interesse e creare partnership necessarie all'interazione e alla realizzazione delle attività nel panorama locale, regionale, italiano ed europeo.

15

LAVORI IN CORSO

- Elaborazione degli scenari di piano.





GRAZIE, PER L'ATTENZIONE!

CONTATTI:

INFO@UCSA.EU

