

# Cesena

## Cesena



### **Popolazione**

agglomerato: 118'847

città: 96'589

### **Area**

249 km<sup>2</sup>

### **Densità di popolazione**

388 abitanti/km<sup>2</sup>

### **Approvazione PUM**

No

### **Stato del PUMS**

Linee di indirizzo approvate nel 2016

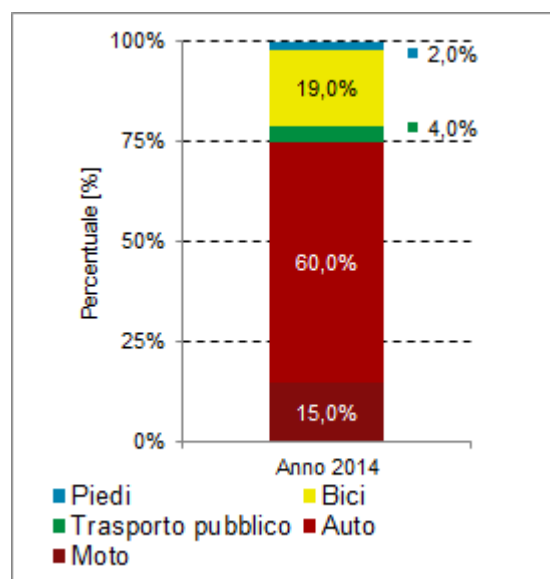
Città di medie dimensioni, capoluogo di Comune che ha un vasto territorio (97'000 abitanti - 250 km<sup>2</sup> territorio ) e altrettanto vasta rete stradale (più di 900 km di strade, in massima parte comunali e vicinali). Si colloca sull'asse della via Emilia che è la principale attrattiva di traffico per esigenze lavorative, di studio e comunque di spostamento. Vicina al mare e interessata dal traffico di turisti nel periodo estivo.

## **Stato del Piano Urbano della Mobilità Sostenibile**

Il Consiglio Comunale di Cesena ha approvato le linee di indirizzo per la redazione del PUMS con la Delibera n. 47 del 7 Luglio 2016.

L'adozione è prevista entro fine 2017.

## Ripartizione modale



### Fonte

Campagna di monitoraggio specifica

### Anno

2014

### Popolazione (2014)

96'885

## Persona da contattare

### Natalino Borghetti

Telefono	0547356370
e-mail	<a href="mailto:borghetti_n@comune.cesena.fc.it">borghetti_n@comune.cesena.fc.it</a>
Sito web della città	<a href="http://www.comune.cesena.fc.it">http://www.comune.cesena.fc.it</a>
Rappresentante politico	Paolo Lucchi, Sindaco

## Partecipazione a progetti europei relativi alla mobilità

<a href="#">INSMART (2013 - 2016)</a>	Il progetto mira a sviluppare un modello smart per facilitare la pianificazione energetica integrata nelle città partner, un modello che consideri non soltanto gli interventi di miglioramento della performance energetica negli edifici pubblici e privati, ma anche i trasporti urbani e la gestione dei rifiuti e dell'acqua.
<a href="#">Eurocities</a>	

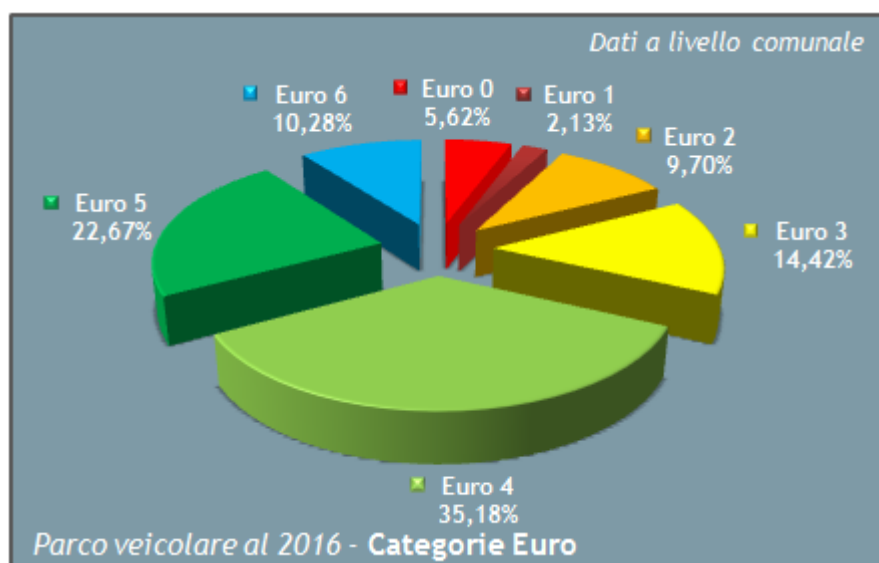
## Parco auto circolante

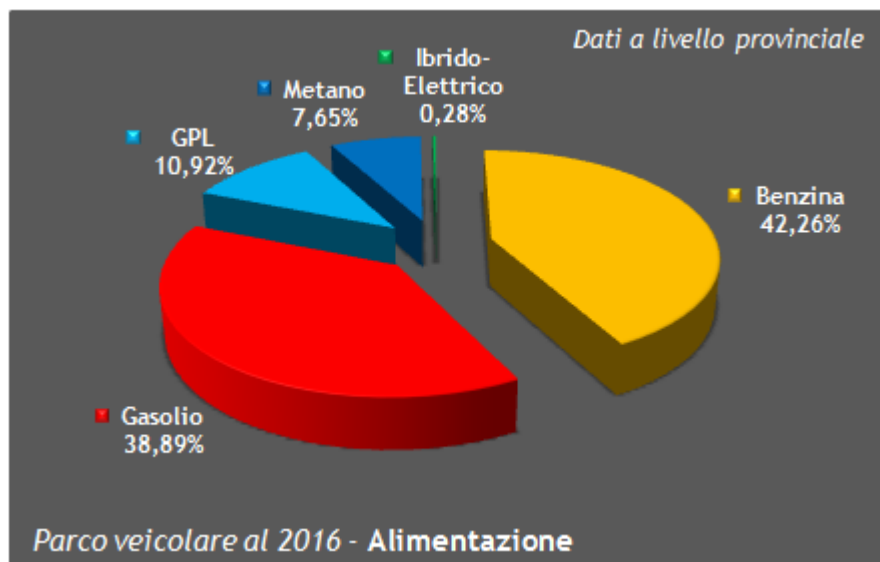
Indice di motorizzazione	63,9 auto/100 ab.
Totale autovetture circolanti	61 ' 719
Euro 0	5,62 %
Euro 1	2,13 %
Euro 2	9,70 %
Euro 3	14,42 %
Euro 4	35,18 %
Euro 5	22,67 %
Euro 6	10,28 %
Benzina	42,26 %
Gasolio	38,89 %
GPL	10,92 %
Metano	7,65 %
Ibrido-Elettrico	0,28 %
Fattore di emissione medio NO <sub>x</sub>	0,352 g/km
Fattore di emissione medio PM <sub>10</sub>	0,032 g/km
Fattore di emissione medio CO <sub>2</sub>	229,6 g/km

### Fonti dei dati

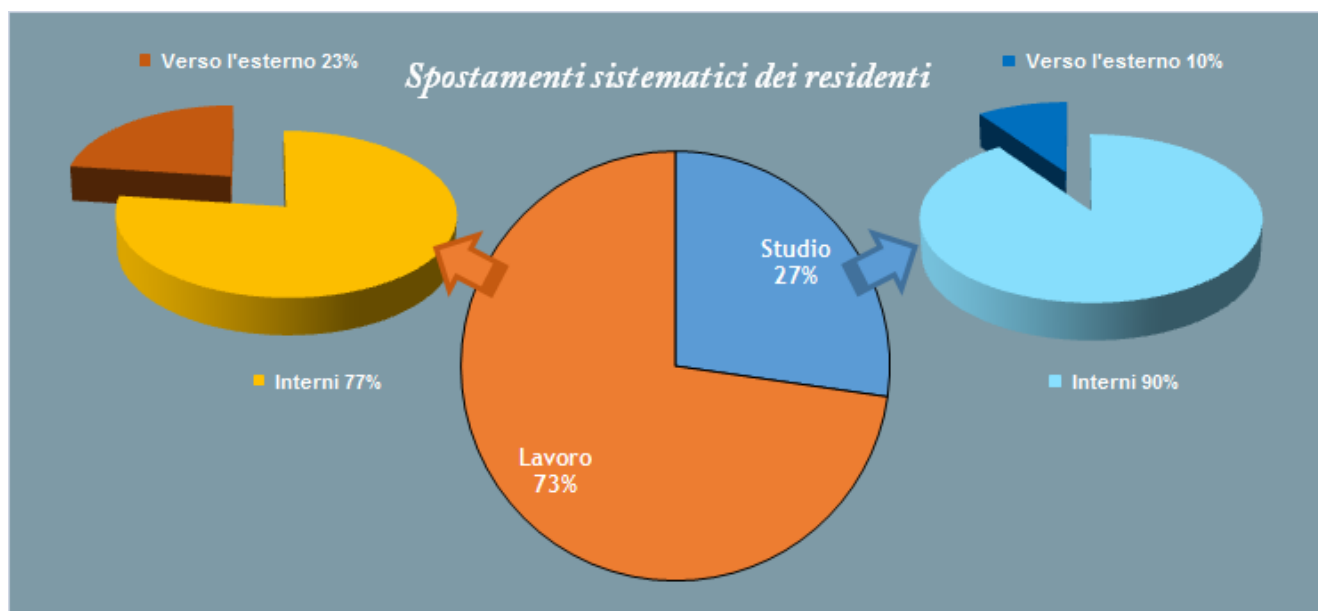
- *popolazione*: ISTAT 2016
- *parco veicolare*: elaborazioni Euromobility e CRAS S.r.L. su dati ACI 2016
- *fattori di emissione*: elaborazioni Euromobility e CRAS S.r.L. su dati ISPRA 2015

[Clicca per approfondimenti sul metodo utilizzato](#)





## Mobilità sistemática



Sono rappresentati gli spostamenti sistemáticos aventi origine all'interno del territorio comunale, suddivisi per motivo (di studio o di lavoro) e per destinazione (all'interno del Comune o all'esterno dello stesso).

Popolazione (2011)	95'990 abitanti
Spostamenti sistemáticos totali	52'038
Spostamenti per motivo di studio	14'198
Spostamenti per motivo di lavoro	37'840

### Fonti dei dati

- popolazione: ISTAT 2011

- spostamenti: elaborazioni Euromobility e CRAS S.r.L. su dati ISTAT 2011

[Clicca per approfondimenti sul metodo utilizzato](#)

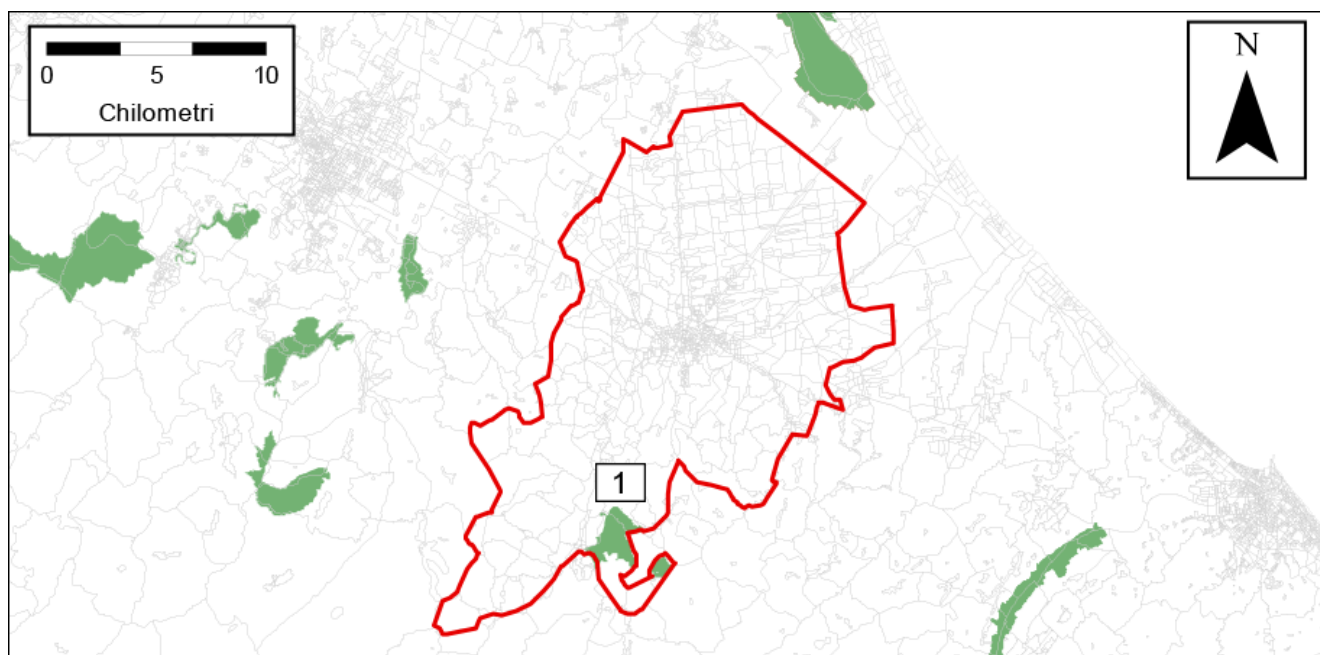
## Aree Natura 2000

Nel territorio comunale ricadono 1 SIC e 0 ZPS.

LEGENDA  SIC

 ZPS

 Confini comunali



n°	Codice	SIC/ZPS	Denominazione	Regione biologica
1	IT4080014	SIC	Rio Mattero e Rio Cuneo	Continente

### Fonti dei dati

- SIC/ZPS: Ministero dell'Ambiente e della Tutela del Territorio e del Mare

- Confini comunali: ISTAT 2011

[Clicca per approfondimenti sul metodo utilizzato](#)